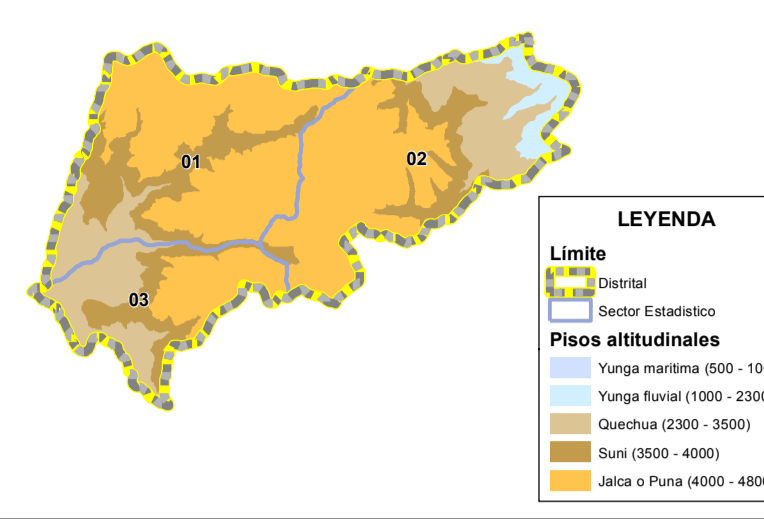


Pisos altitudinales - Sectores estadísticos



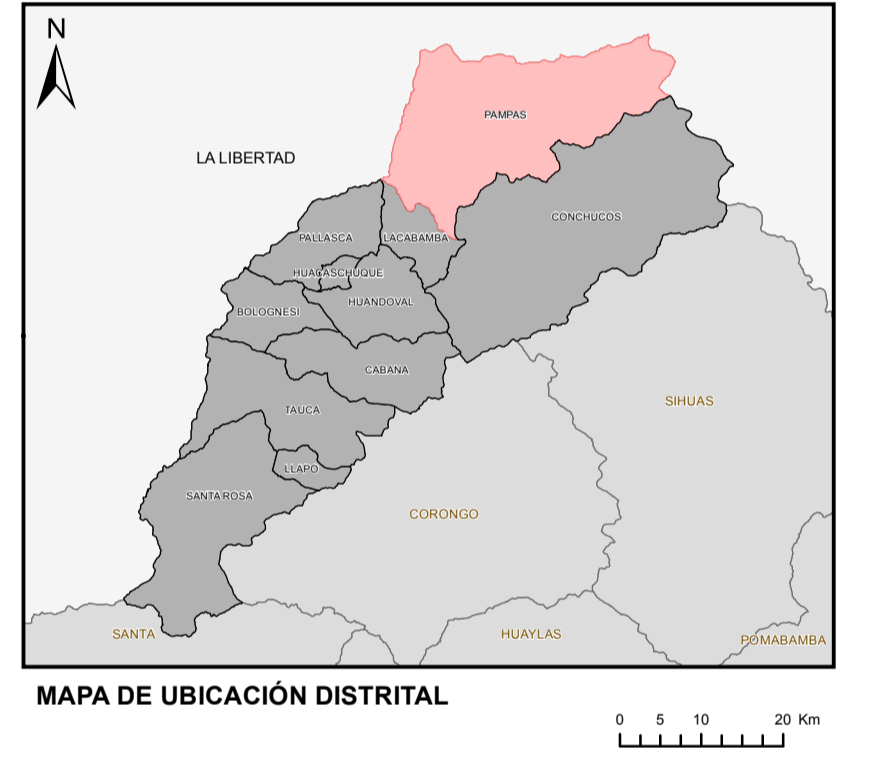
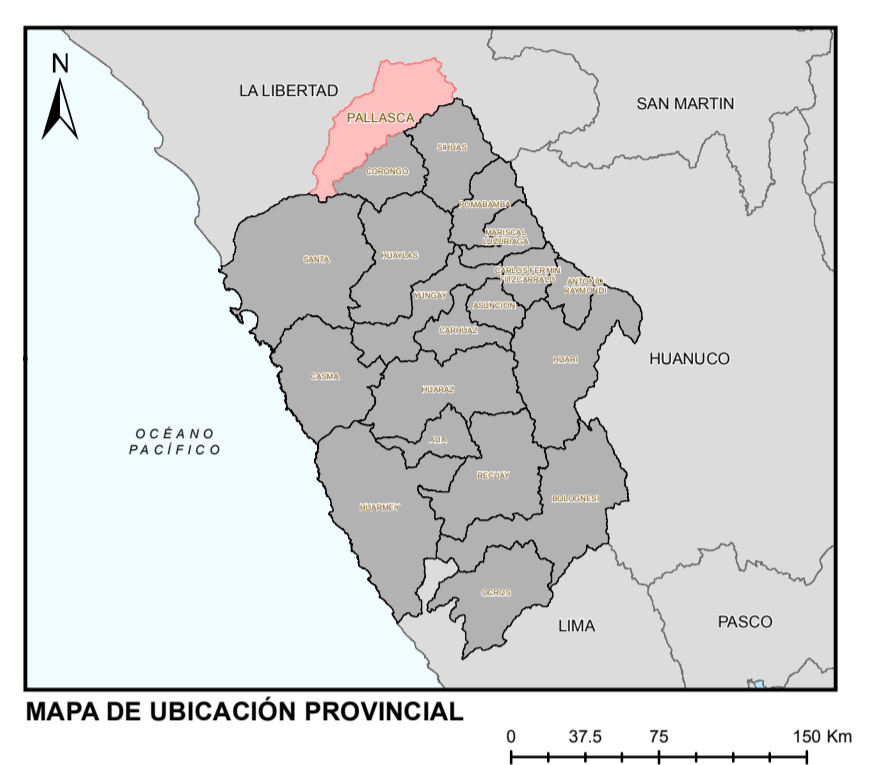
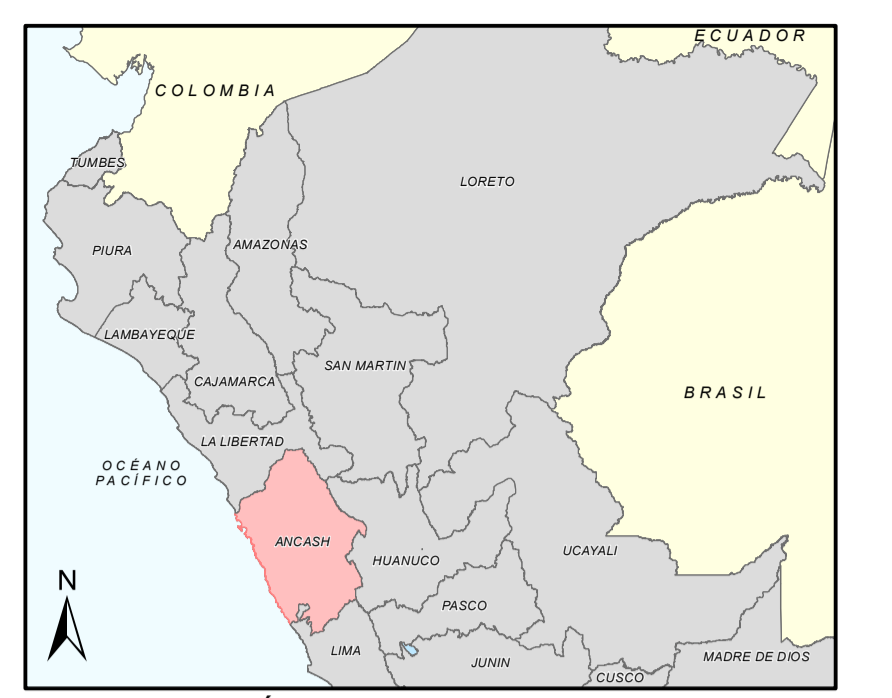
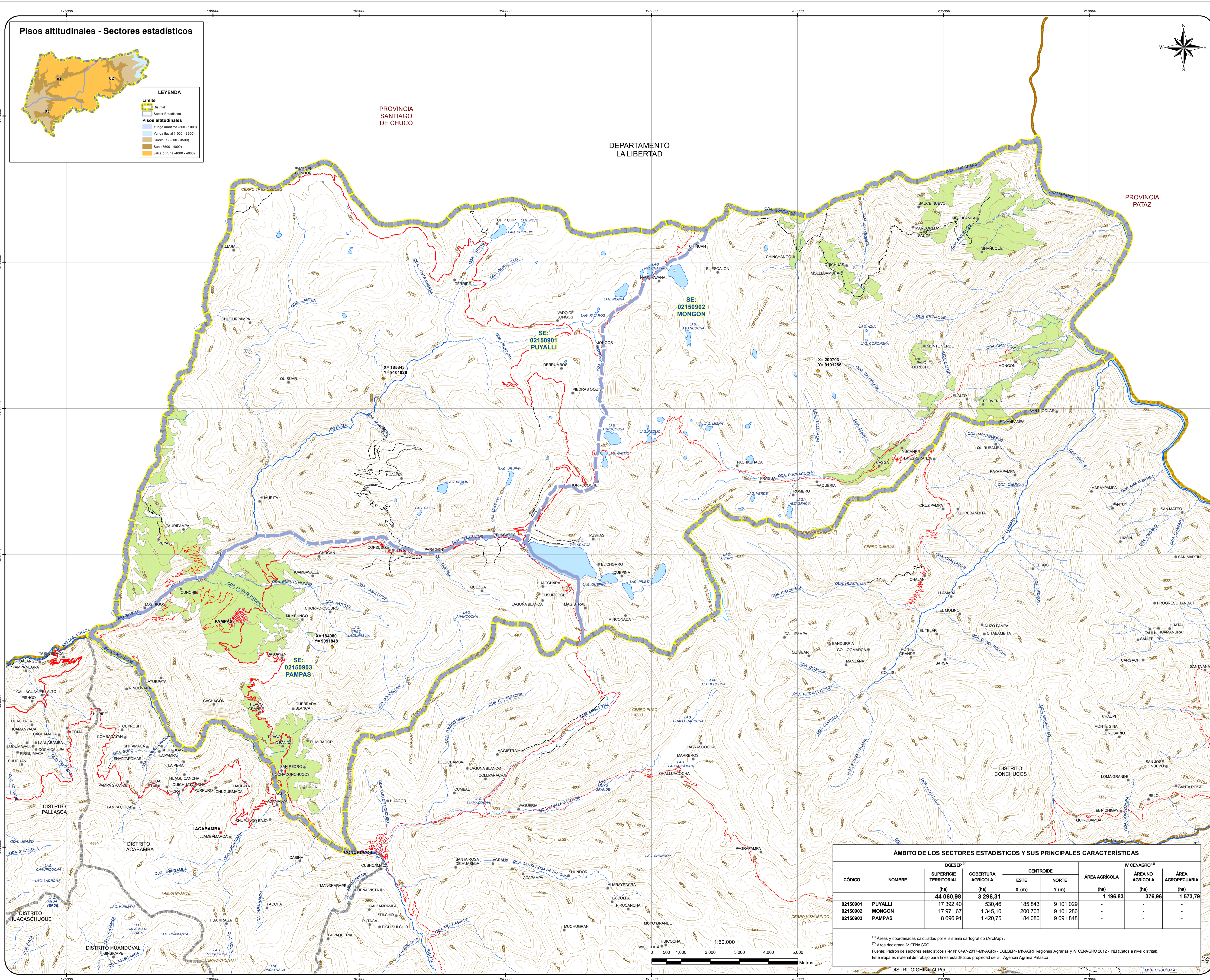
LEYENDA

Límite

- Departal
- Sector estadístico

Pisos altitudinales

- Yunga marítima (500 - 1000)
- Yunga fluvial (1000 - 2300)
- Quechua (2300 - 3500)
- Suni (3500 - 4000)
- Jirca o Puna (4000 - 4800)



LEYENDA

Límite

- Departamental
- Provincial
- Distrital
- Sector Estadístico
- Cobertura agrícola

Centro Poblados

- Capital
- Departamental
- Provincial
- Distrital
- Otros
- Área Urbana

Centroide

- X, Y

Vías de Acceso

- Vía departamental
- Vía nacional
- Vía urbana
- Vía vecinal
- Sin especificar

Hidrografía

- Curvas Primarias
- Curvas Secundarias
- Nevaldos primarios
- Nevaldos secundarios

Hidrografía

- Ríos
- Quebradas
- Lagos, Lagunas
- Islas

ÁMBITO DE LOS SECTORES ESTADÍSTICOS Y SUS PRINCIPALES CARACTERÍSTICAS

CÓDIGO	NOMBRE	DGESEP ⁽¹⁾		CENTROIDE		IV CENAGRO ⁽²⁾		
		SUPERFICIE TERRITORIAL (ha)	COBERTURA AGRÍCOLA (ha)	ESTE X (m)	NORTE Y (m)	ÁREA AGRÍCOLA (ha)	ÁREA NO AGRÍCOLA (ha)	ÁREA AGROPECUARIA (ha)
02150901	PUYALLI	44 060,98	3 296,31	185 843	9 101 029	1 196,83	376,96	1 573,79
02150902	MONGON	17 392,40	530,46	200 703	9 101 286	-	-	-
02150903	PAMPAS	17 971,67	1 345,10	184 080	9 091 848	-	-	-

(1) Áreas y coordenadas calculados por el sistema cartográfico (ArcMap).
(2) Área declarada IV CENAGRO.

Fuente: Padrón de sectores estadísticos (RMN° 0497-2017-MINAGRI) - DGESEP - MINAGRI Regiones Agrarias y IV CENAGRO 2012 - NEI (Datos a nivel distrital).
Este mapa es material de trabajo para fines estadísticos propiedad de la: Agencia Agraria Pallasca

MAPA DE SECTORES ESTADÍSTICOS DEL DISTRITO DE:

PAMPAS
PROVINCIA: PALLASCA
REGIÓN: ANCASH

Fuente: DGESEP - DEA Sectores Est. Cob. Agrícola y Pisos Altitudinales. Proyección y Datum: Tratamiento: Mercator Datum: WGS 1984 UTM Zona 18 Sur. Escala: 1:60,000. Fecha: Lima, Enero 2019.

UBIGEO: 021509