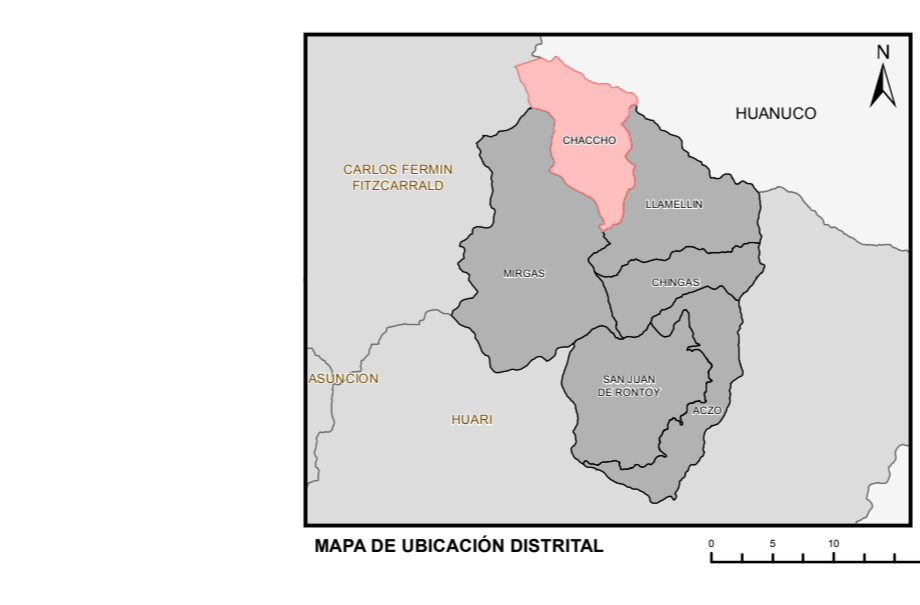
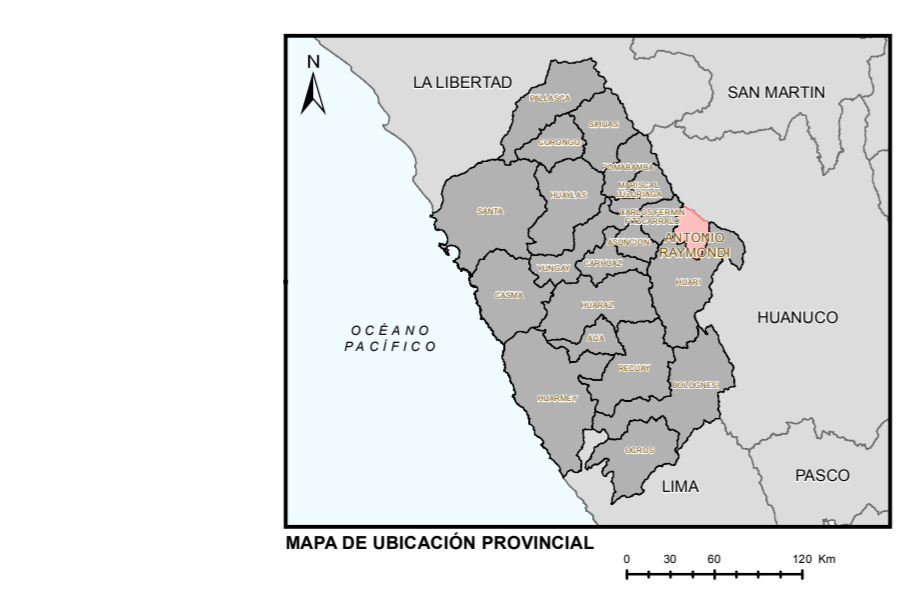
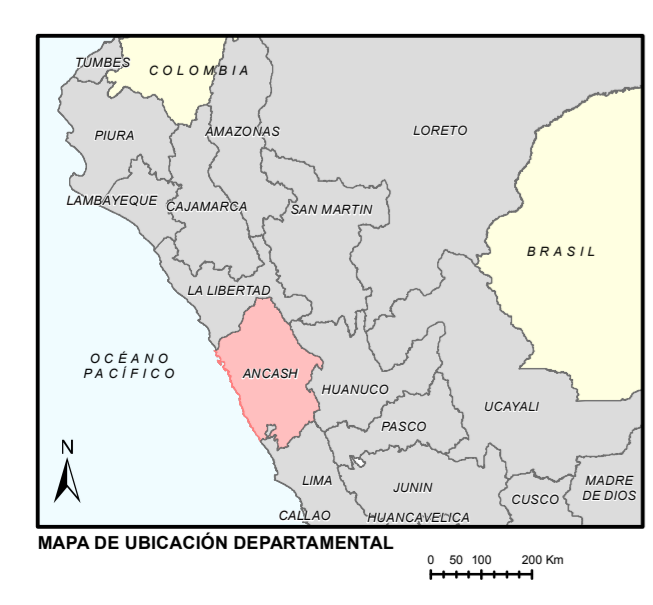
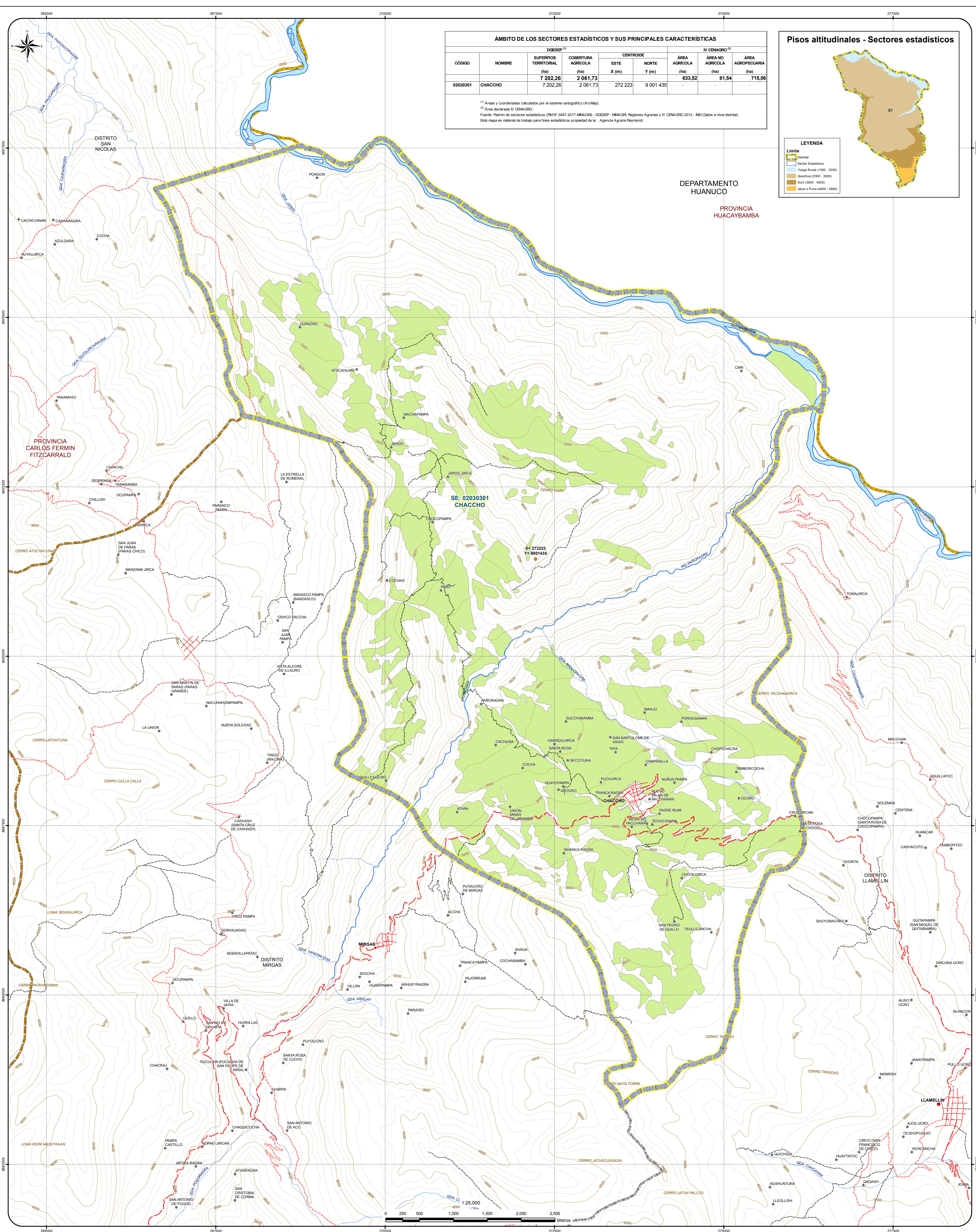


ÁMBITO DE LOS SECTORES ESTADÍSTICOS Y SUS PRINCIPALES CARACTERÍSTICAS								
CÓDIGO	NOMBRE	DGESEP ⁽¹⁾		CENTROIDE		IV CENAGRO ⁽²⁾		
		SUPERFICIE TERRITORIAL (ha)	COBERTURA AGRÍCOLA (ha)	ESTE X (m)	NORTE Y (m)	ÁREA AGRÍCOLA (ha)	ÁREA NO AGRÍCOLA (ha)	ÁREA AGROPECUARIA (ha)
02030301	CHACCHO	7 202,26	2 061,73	272 223	9 001 435	633,52	81,54	715,06
		7 202,26	2 061,73					

⁽¹⁾ Áreas y coordenadas calculados por el sistema cartográfico (ArcMap).
⁽²⁾ Área declarada IV CENAGRO.
Fuente: Padrón de sectores estadísticos (PM N° 0497-2017-MINAGRI) - DGESEP - MINAGRI Regiones Agrarias y N° CENAGRO 2012 - INEI (Datos a nivel distal).
Este mapa es material de trabajo para fines estadísticos propiedad de la Agencia Agraria Raymond.



LEYENDA	
	Limite Departamental
	Limite Provincial
	Limite Distal
	Sector Estadístico
	CoBERTURA agrícola
	Curvas Primarias
	Curvas Secundarias
	Ríos
	Quebradas
	Lagos, Lagunas
	Islas
	Centros Poblados
	Capital Departamental
	Capital Provincial
	Capital Distal
	Otros
	Área Urbana
	Centroide
	X Y
	Vías de Acceso
	Vía departamental
	Vía provincial
	Vía nacional
	Vía urbana
	Vía vecinal
	Sin especificar

PERÚ Ministerio de Agricultura y Riego
Dirección General de Seguimiento y Evaluación de Políticas

MAPA DE SECTORES ESTADÍSTICOS DEL DISTRITO DE:
CHACCHO
PROVINCIA: ANTONIO RAYMONDI
REGIÓN: ANCASH

Fuente: DGESEP - DEA Sectores Est. de Cob. Agrícola y Pisos Altitudinales
PAZDIR: Vías Hidrográficas, Curvas urbanas
INEI: Límites Territoriales Administrativos, Centros poblados.
IGN: UNIGEO Carta Nacional Digital

Elaborado por: Oficina de Cartografía - DEA - DGESEP

Escala: 1:25,000

Fecha: Lima, Enero 2019

UBIGEO: 020303

Uso: Solo para fines estadísticos