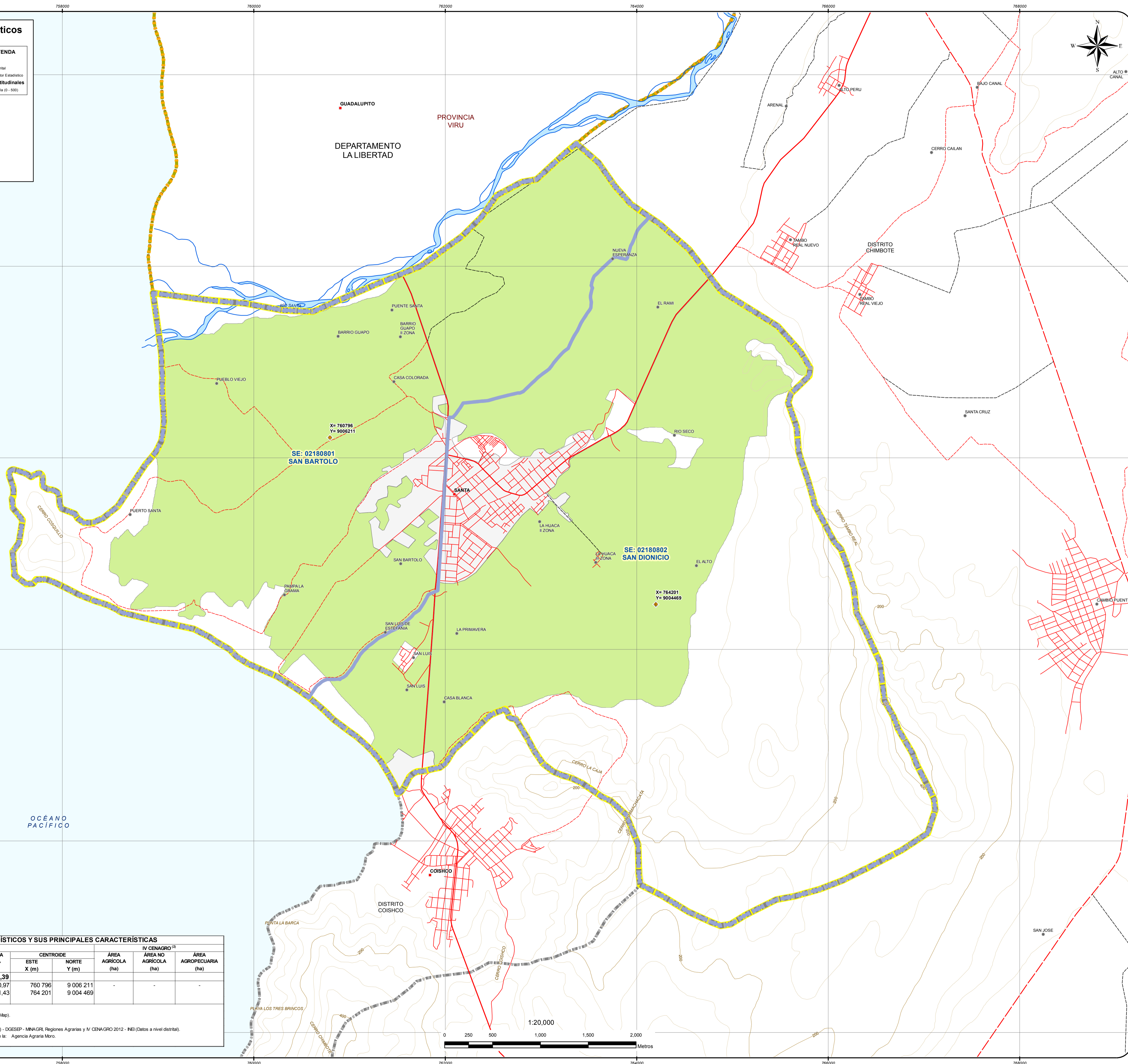
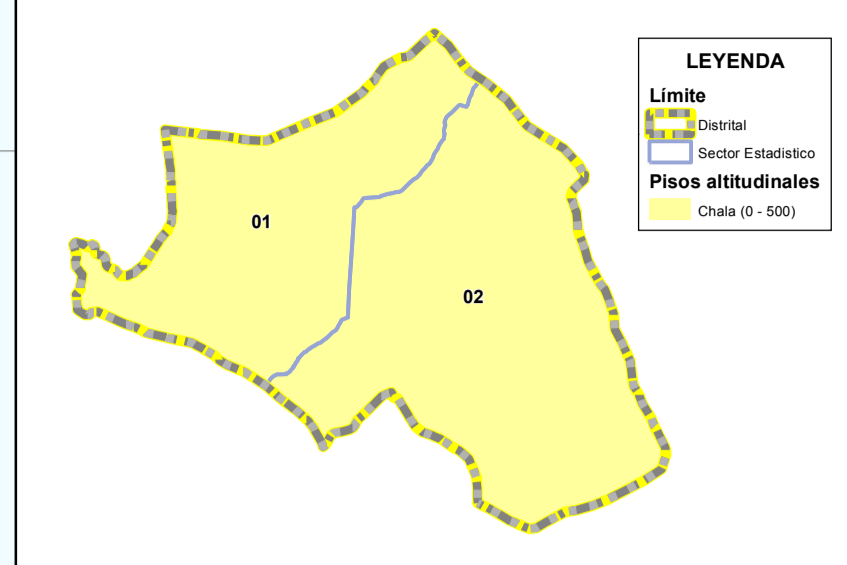


Pisos altitudinales - Sectores estadísticos



MAPA DE UBICACIÓN DEPARTAMENTAL



MAPA DE UBICACIÓN PROVINCIAL



MAPA DE UBICACIÓN DISTRITAL

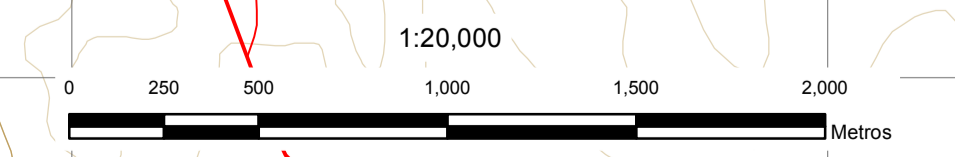
LEYENDA

Límite	Departamental	Centros Poblados	Departamental
Provincial	Provincial	Distrital	Distrital
Sector Estadístico	Cobertura agrícola	Otros	Área Urbana
Hipsografía	Curvas Primarias	Centroides	X, Y
Curvas Secundarias	Hidrografía	Vías de Acceso	Vía departamental
Ríos	Quebradas	Vía nacional	Vía urbana
Lagos, Lagunas	Islas	Vía vecinal	Sin especificar

ÁMBITO DE LOS SECTORES ESTADÍSTICOS Y SUS PRINCIPALES CARACTERÍSTICAS

CÓDIGO	NOMBRE	DGESEP ⁽¹⁾		CENTROIDE		ÁREA AGRÍCOLA (ha)	ÁREA NO AGRÍCOLA (ha)	ÁREA AGROPECUARIA (ha)
		SUPERFICIE TERRITORIAL (ha)	COBERTURA AGRÍCOLA (ha)	ESTE X (m)	NORTE Y (m)			
02180801	SAN BARTOLO	4 080,87	2 492,39	760 796	9 006 211			
02180802	SAN DIONICIO	1 609,27	1 300,97	764 201	9 004 469			

⁽¹⁾ Áreas y coordenadas calculados por el sistema cartográfico (ArcMap).
⁽²⁾ Área declarada IV CENAGRO.
 Fuente: Padrón de sectores estadísticos (RM N° 0407-2017-MINAGRI) - DGESEP - MINAGRI Regiones Agrarias y IV CENAGRO 2012 - NEI (Datos a nivel distrital). Este mapa es material de trabajo para fines estadísticos propiedad de la: Agencia Agraria Moro.



PERU Ministerio de Agricultura y Riego
 Dirección General de Seguimiento y Evaluación de Políticas

UEGPS
 Unidad Ejecutiva Gestora de Políticas Sectoriales

MAPA DE SECTORES ESTADÍSTICOS DEL DISTRITO DE:
SANTA
 PROVINCIA: SANTA
 REGIÓN: ANCASH

Fuente: DGESEP - DEA Sectores Est. Cobertura y Pisos altitudinales; INEI Límites Políticos Administrativos, Centros poblados; IGN MIMEDU Carta Nacional Digital.
 Proyección y Datum: Transversa Mercator; Datum: WGS 1984 UTM Zona 17 Sur; Falso Este: 500000.00; Falso Norte: 1000000.00; Escala: 1:20000; Meridiano Central: 75.00; Factor de Escala: 0.99999.

Elaborado por: Oficina de Cartografía - DEA - DGESEP
 Escala: 1:20,000
 UBIGEO: 021808

Uso: Solo para fines estadísticos
 Fecha: Lima, Enero 2019