

Pisos altitudinales - Sectores estadísticos

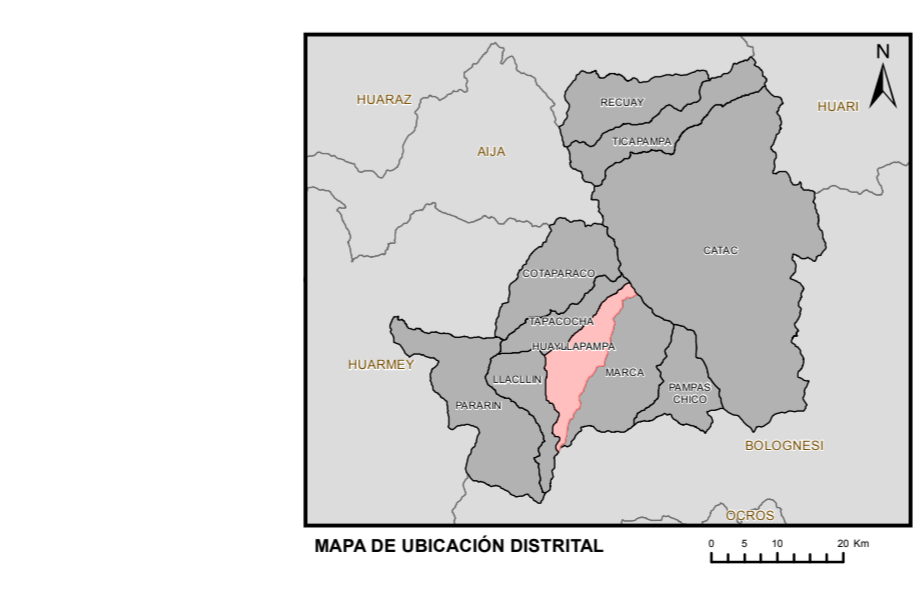
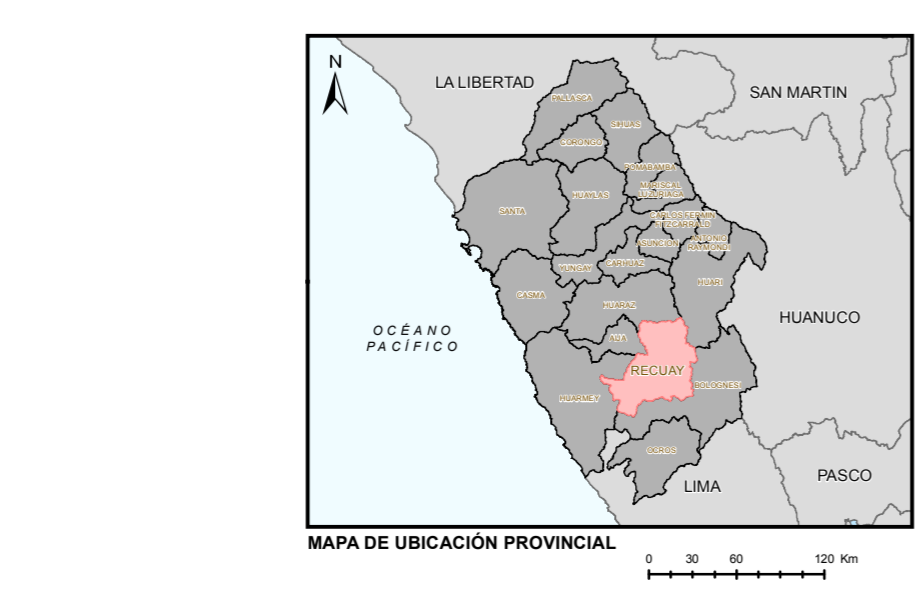
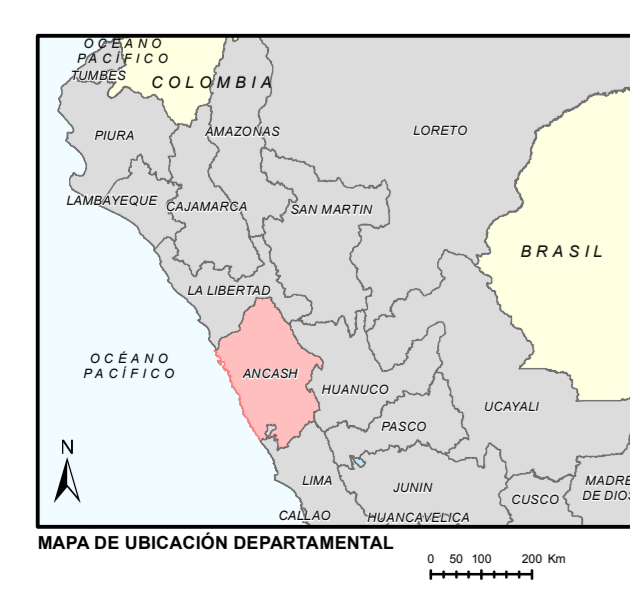
LEYENDA

- Limite
 - Distrital
 - Sector Estadístico
- Pisos altitudinales
 - Yunga (1000 - 1500)
 - Quechua (1500 - 3000)
 - Suni (3000 - 4000)
 - Alta o Puna (4000 - 4800)

ÁMBITO DE LOS SECTORES ESTADÍSTICOS Y SUS PRINCIPALES CARACTERÍSTICAS

CÓDIGO	NOMBRE	DISESP ⁽¹⁾		CENTROIDE		IV CENAGRO ⁽²⁾	
		SUPERFICIE TERRITORIAL (ha)	COBERTURA AGRÍCOLA (ha)	ESTE X (m)	NORTE Y (m)	ÁREA AGRÍCOLA (ha)	ÁREA AGROPECUARIA (ha)
02170401	HUAYLLAPAMPA	11 110,84	1 353,66	224 367	8 887 148	240,14	1 510,74

(1) Áreas y coordenadas calculados por el sistema cartográfico (ArcMap).
 (2) Área declarada IV CENAGRO.
 Fuente: Pisos de sectores estadísticos (RMN° 0497-2017-MINAGRI - DGESEP - MNA/GR. Regiones Agrarias y IV CENAGRO 2012 - NE) (Datos a nivel distrital).
 Este mapa es material de trabajo para fines estadísticos propiedad de la: Agencia Agraria Recuay.



LEYENDA

- Limite
 - Departamental
 - Provincial
 - Distrital
 - Sector Estadístico
 - Cobertura agrícola
- Hidrografía
 - Curvas Primarias
 - Curvas Secundarias
 - Ríos
 - Quebradas
 - Lagos, Lagunas
 - Islas
- Centros Poblados
 - Capital
 - Departamental
 - Provincial
 - Distrital
 - Otros
 - Área Urbana
- Centroides
 - X Y
- Vías de Acceso
 - Vía departamental
 - Vía nacional
 - Vía urbana
 - Vía vecinal
 - Sin especificar

PERÚ Ministerio de Agricultura y Riego
 Dirección General de Seguimiento y Evaluación de Políticas

MAPA DE SECTORES ESTADÍSTICOS DEL DISTRITO DE:
HUAYLLAPAMPA
 PROVINCIA: RECUAY
 REGIÓN: ANCASH

Fuente: DGESEP - DEAs Sectores Est. Cob. Agrícola y Pisos Altitudinales
 PÁGORA: Vía: Hidrografía, Curvas urbanas
 RED: Límites Territoriales Administrativos, Centros estadísticos.
 EDI: UTM/ESU, Carta Nacional Digital

Elaborado por: Oficina de Cartografía - DEAs - DGESEP
 Escala: 1:40,000
 Fecha: Lima, Enero 2019

Proyección y Datum: Transversal, Mercator
 Datum: WGS 1984 UTM Zona 18 Sur
 Falso Norte: 1000000.00
 Falso Este: 0.00
 Factor de Escala: 0.9999

UBIGEO: 021704